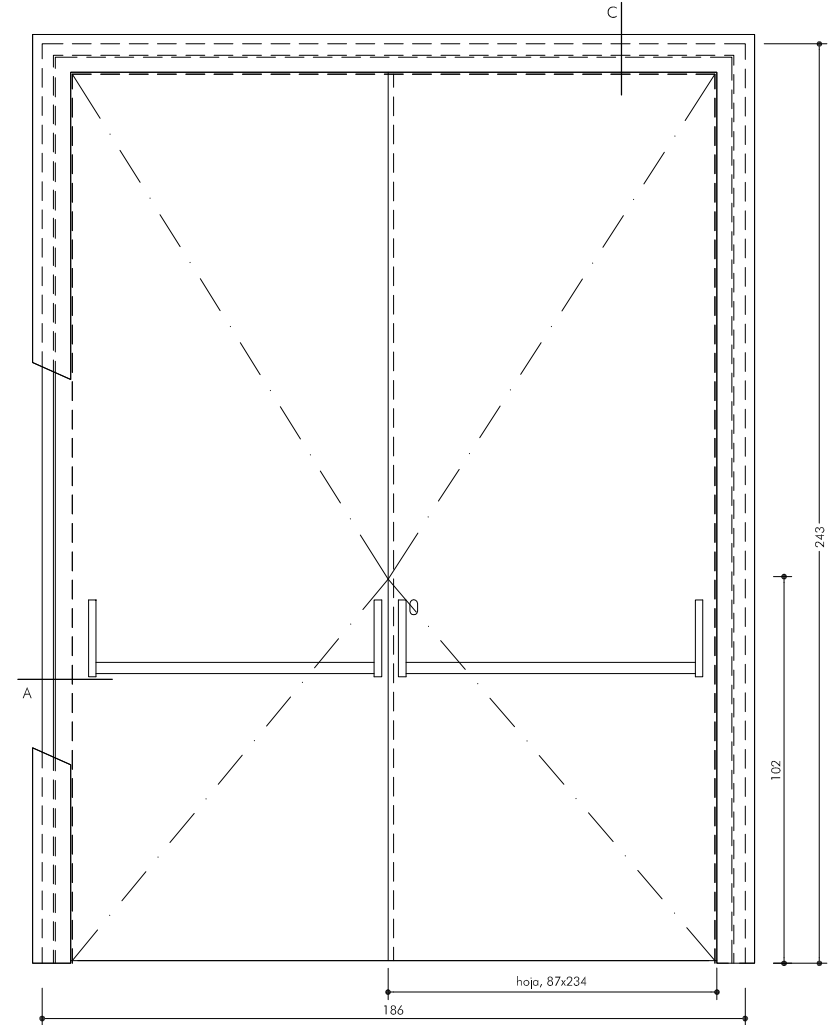


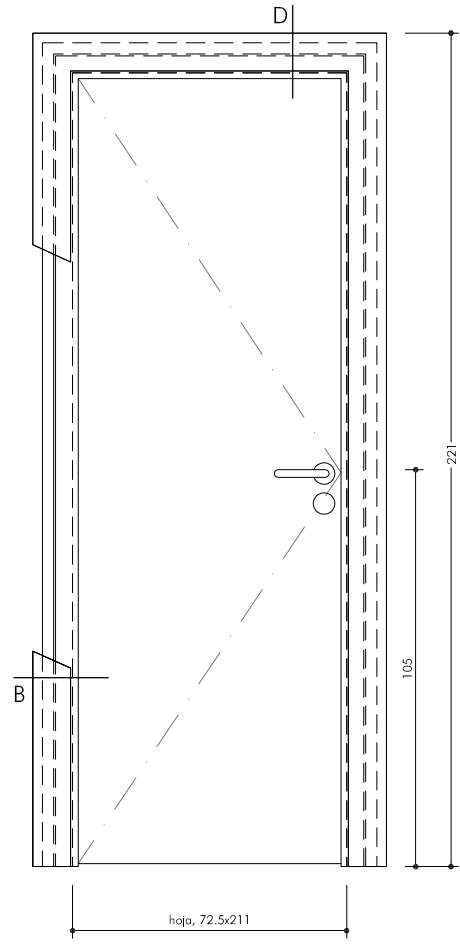
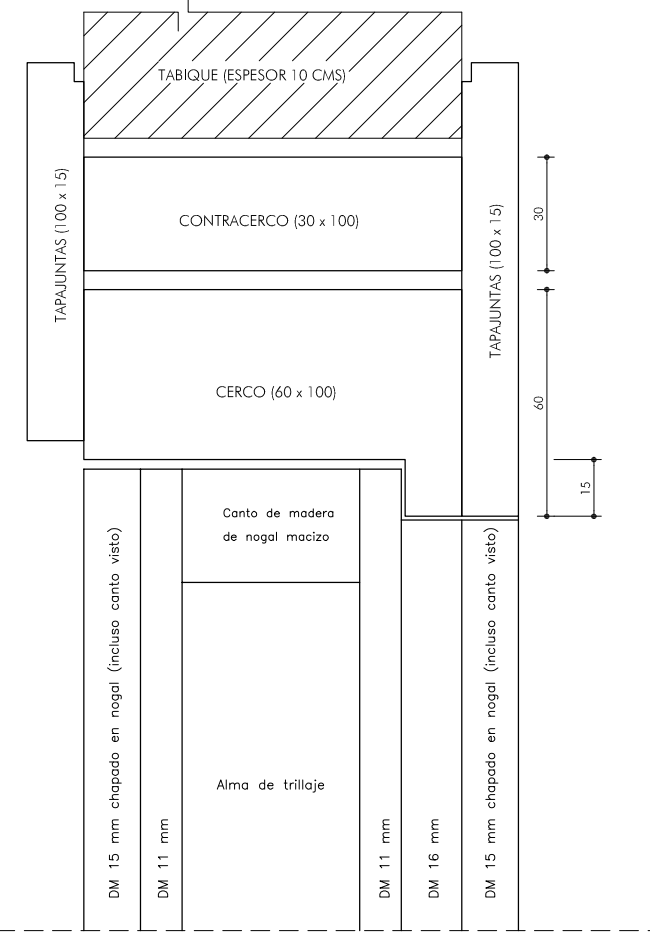
DETALLES DE CARPINTERIA DE MADERA

- Escala general 1:20. Cotas en cm.
- Las dimensiones de huecos serán comprobadas en obra.
- La madera utilizada dispondrá de certificado ecologico de procedencia de "bosques sostenibles"
- Los sentidos de apertura según plano de carpintería.
- Cerraduras maestreadas.



DETALLE C

Escala: 1/2. cotas en mm.

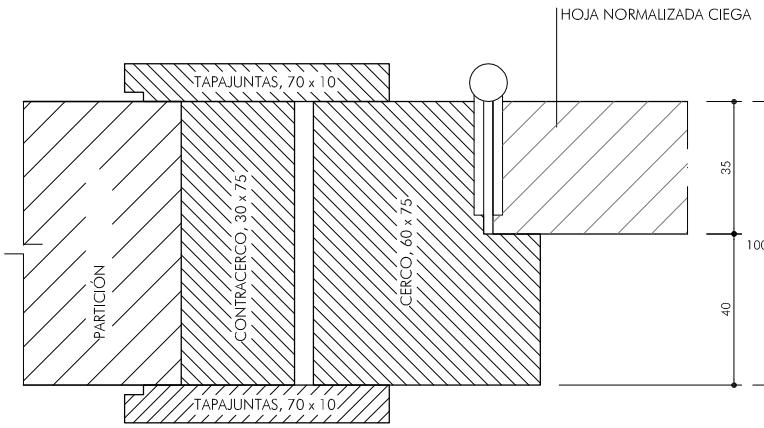


CM1

2 U.D. (Accesos al exterior)
PUERTA ABATIBLE DE UNA HOJA
HOJA CIEGA: MACIZA
CERCO 6 x 7.5 cm.
CONTRACERCO DE 3 x 7.5 cm.
TAPAJUNTAS 7 x 1 cm (USO)
3 PERNOS ACERO INOXIDABLE
CERRE DE RESILIÓN Y MANEJA DE
ACERO INOX. A ELEGIR POR LA D.F.
NORVALIZADA LSA LACADA EN BLANCO

DETALLE SECCIÓN D

Escala: 1/2. cotas en mm.

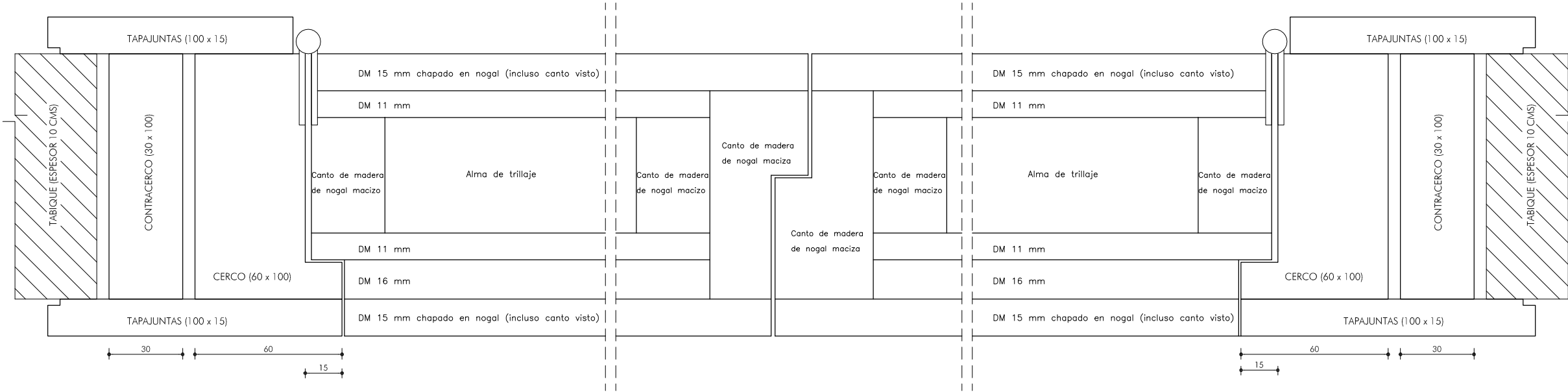


DETALLE SECCIÓN B

Escala: 1/2. cotas en mm.

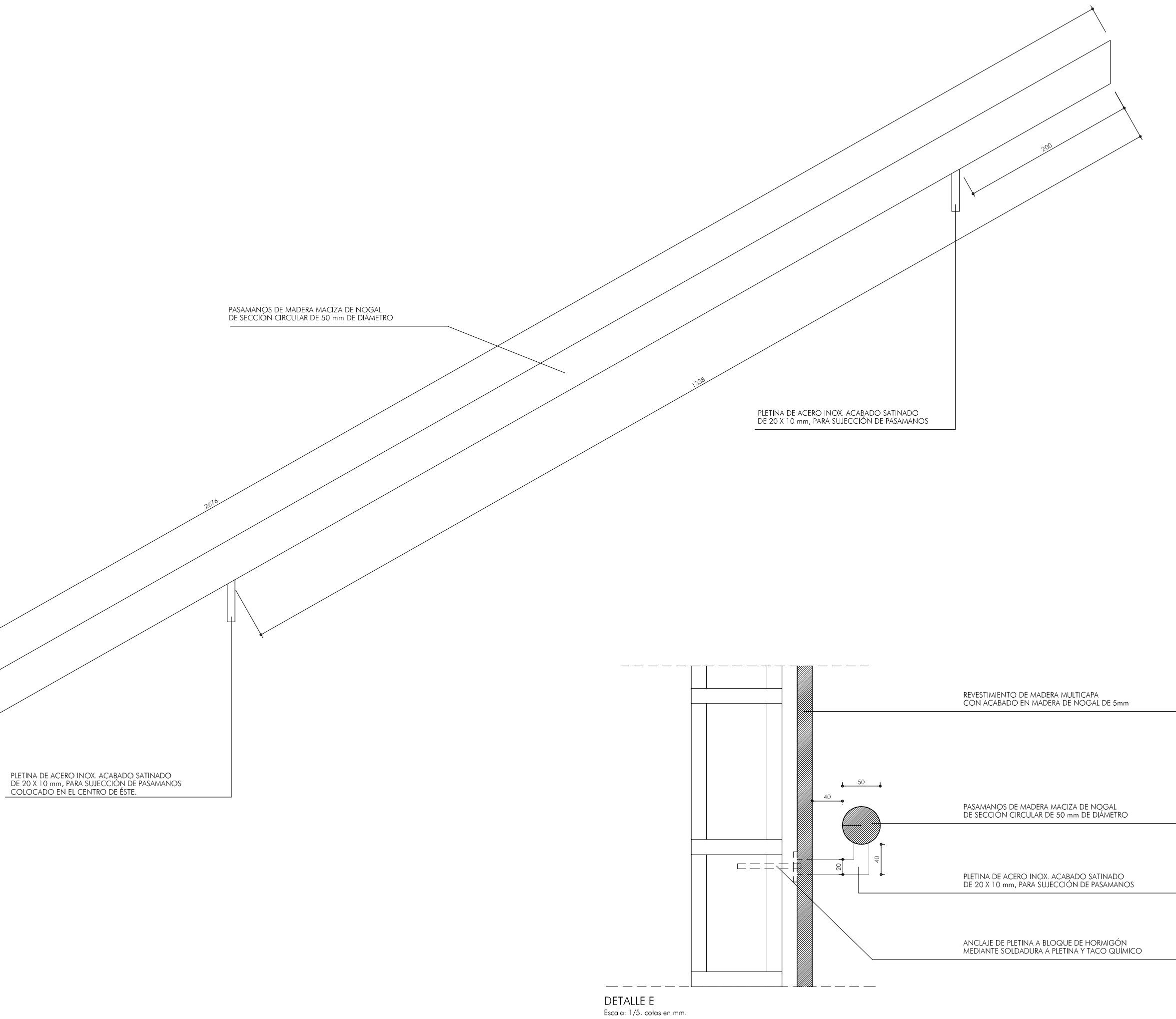
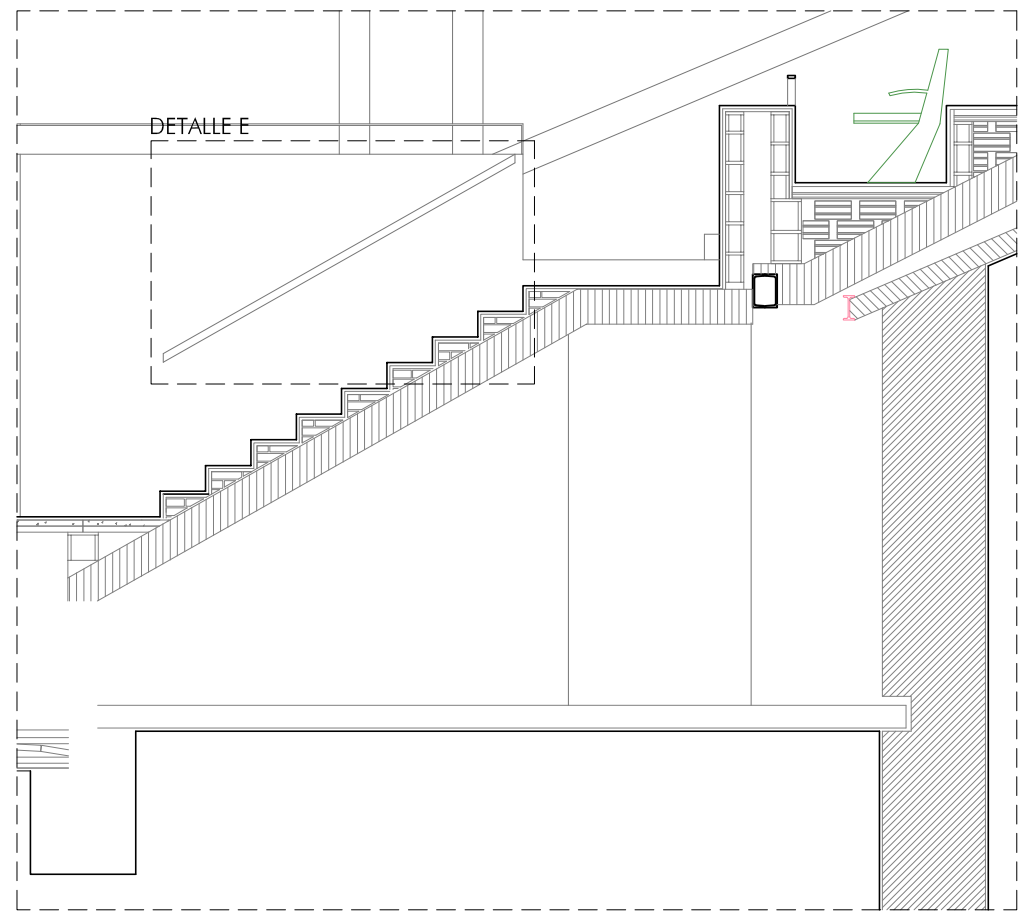
DETALLE A

Escala: 1/2. cotas en mm.



DETALLES DE BARANDILLAS Y PASAMANOS

- Escala plano base 1:50.
- Las dimensiones serán comprobadas en obra.
- La madera utilizada dispondrá de certificado ecologico de procedencia de "bosques sostenibles"

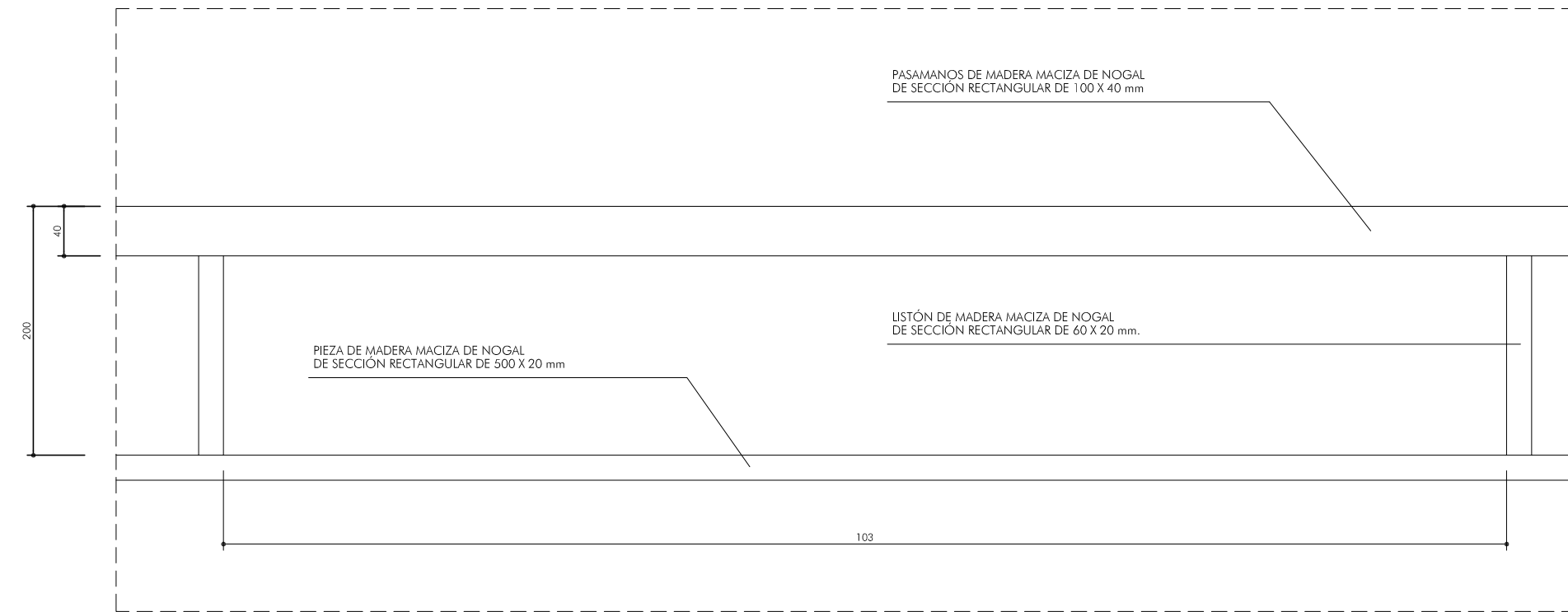
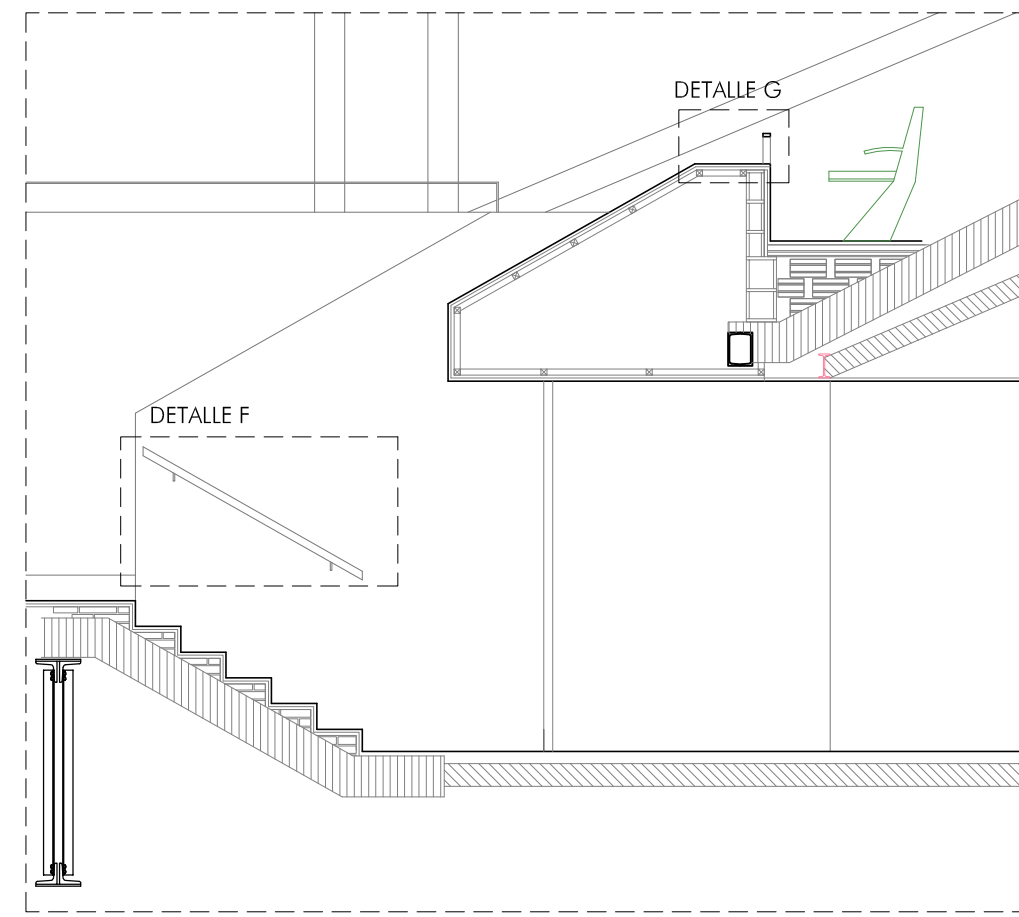


DETALLE E

Escala: 1/5. cotas en mm.

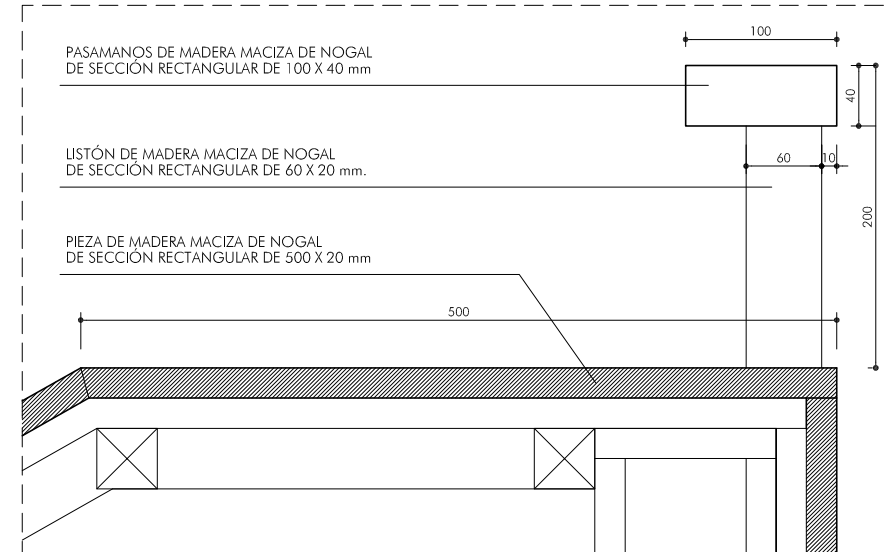
DETALLES DE BARANDILLAS Y PASAMANOS

- Escala plano base 1:50.
- Las dimensiones serán comprobadas en obra.
- La madera utilizada dispondrá de certificado ecologico de procedencia de "bosques sostenibles"



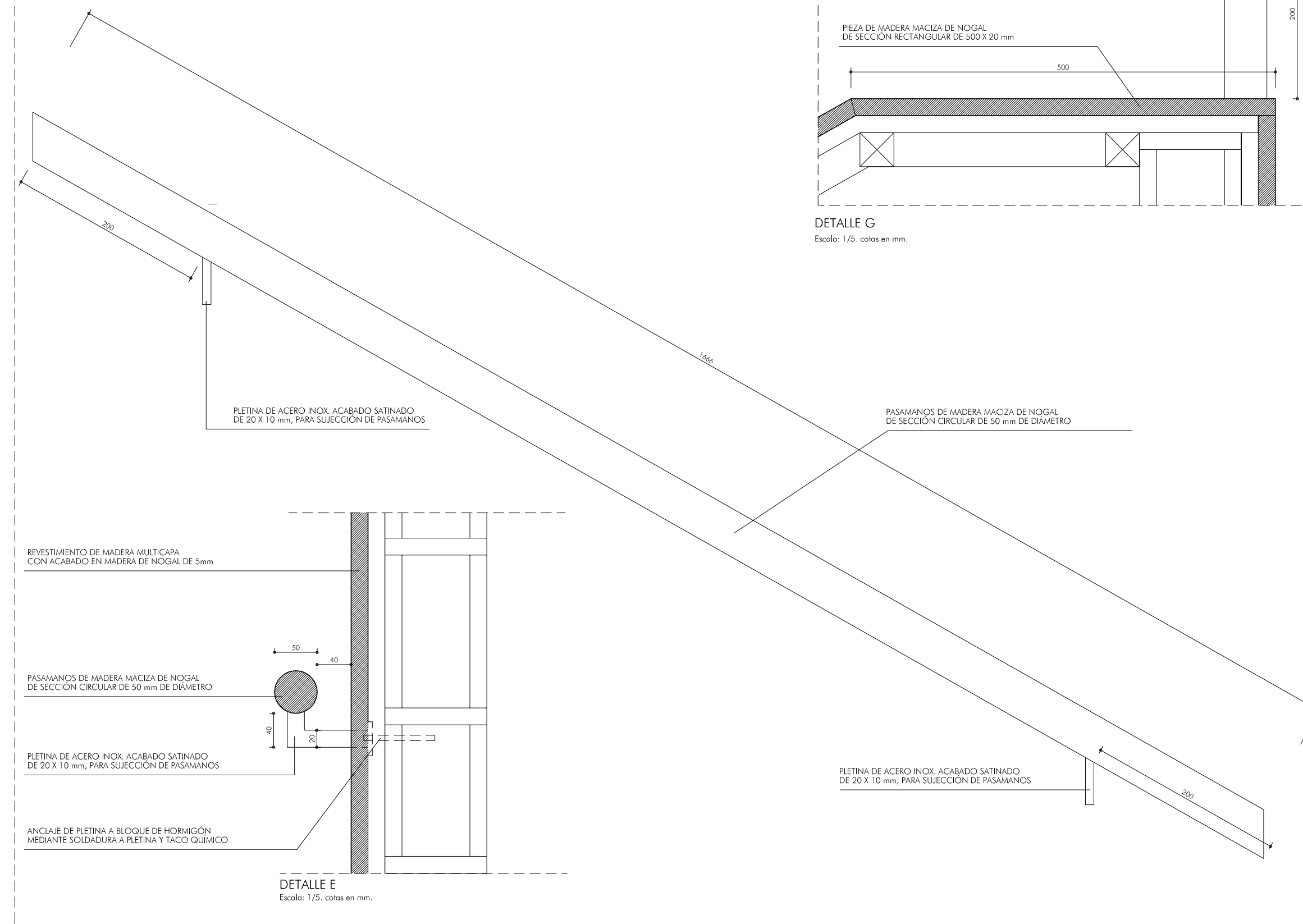
DETALLE G (ALZADO)

Escala: 1/5. cotas en mm.



DETALLE G

Escala: 1/5. cotas en mm.



DETALLE E

Escala: 1/5. cotas en mm.

REHABILITACIÓN DEL ANFITEATRO DEL TEATRO CEREZO
PASEO DEL ESTATUTO S/N
41410 CARMONA (SEVILLA)
PROYECTO BÁSICO Y DE EJECUCIÓN

PLANO:

C05

DETALLES DE CARPINTERÍA
DE ACERO Y MADERA

S.S.W.
SURSURROESTE ARQUITECTOS S.L.P.

Javier Arroyo Yanes

Miguel Brenes del Pozo

Miguel Angel de la Cova

EXMO. AYUNTAMIENTO
CARMONA

Rev00: Junio 2014
Rev01:
Rev02:

ESCALA:
1/20
1/5